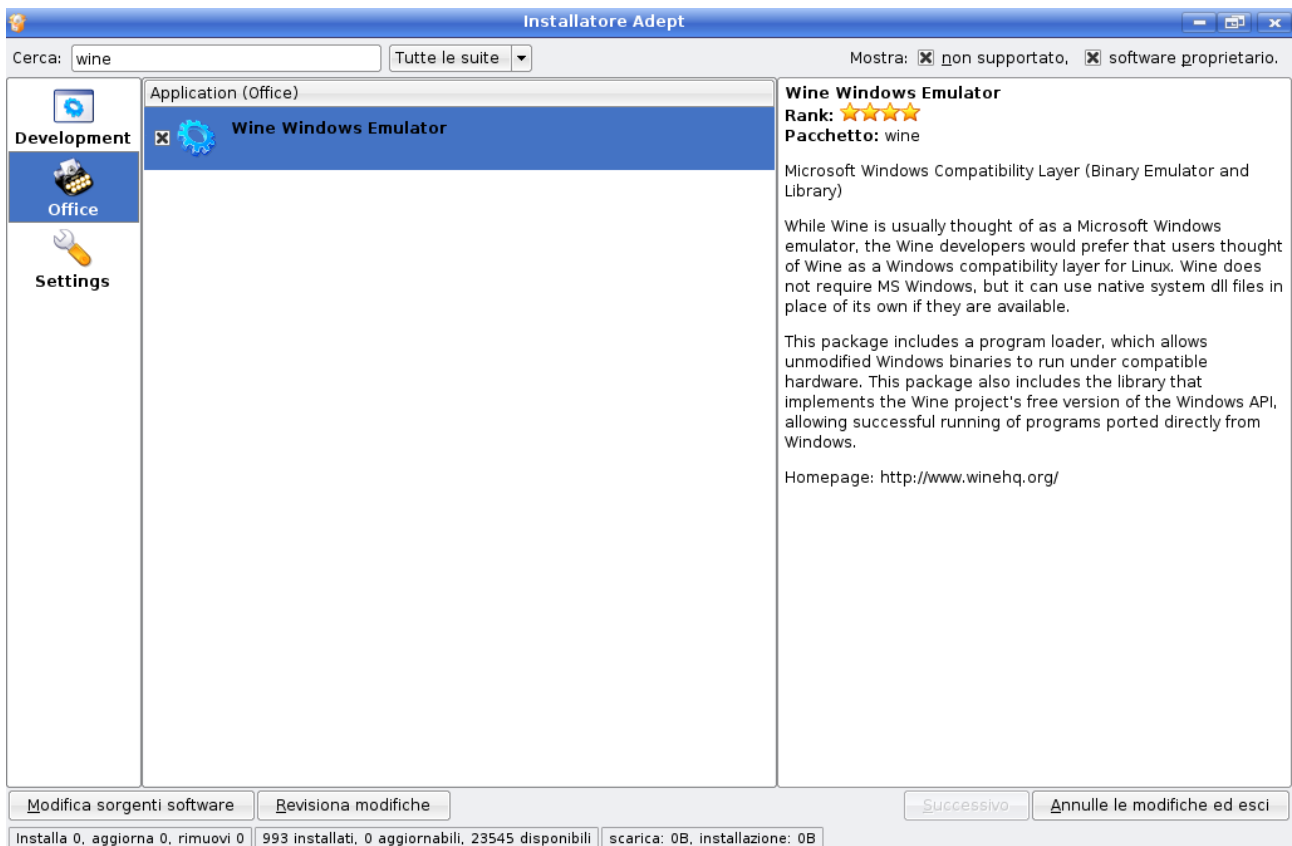


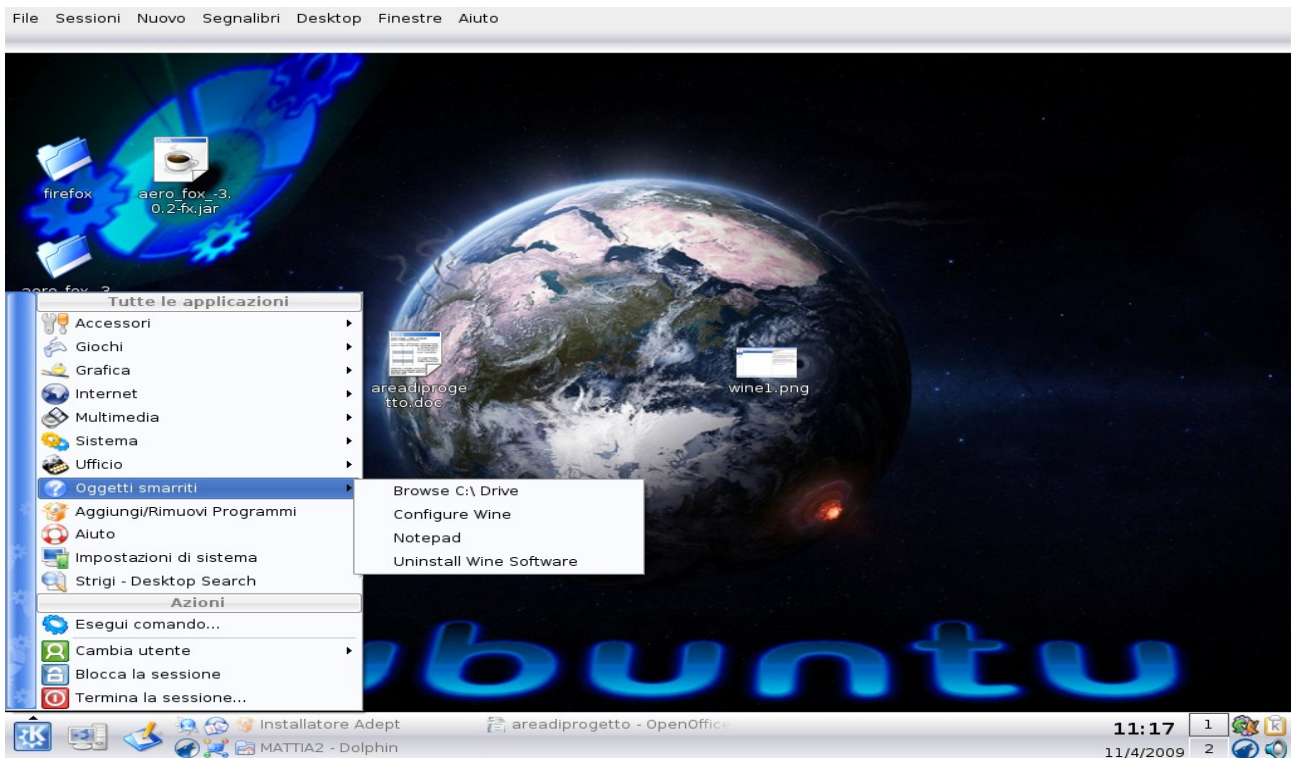
Come installare WINE

In questa guida vi spiegherò come installare e utilizzare Wine (Wine Is Not an Emulator) esso consente di utilizzare applicazioni sviluppate su Microsoft Windows su Kubuntu.

Come prima cosa scaricare Wine da Adapt Manager Manage Packages attendere il download.

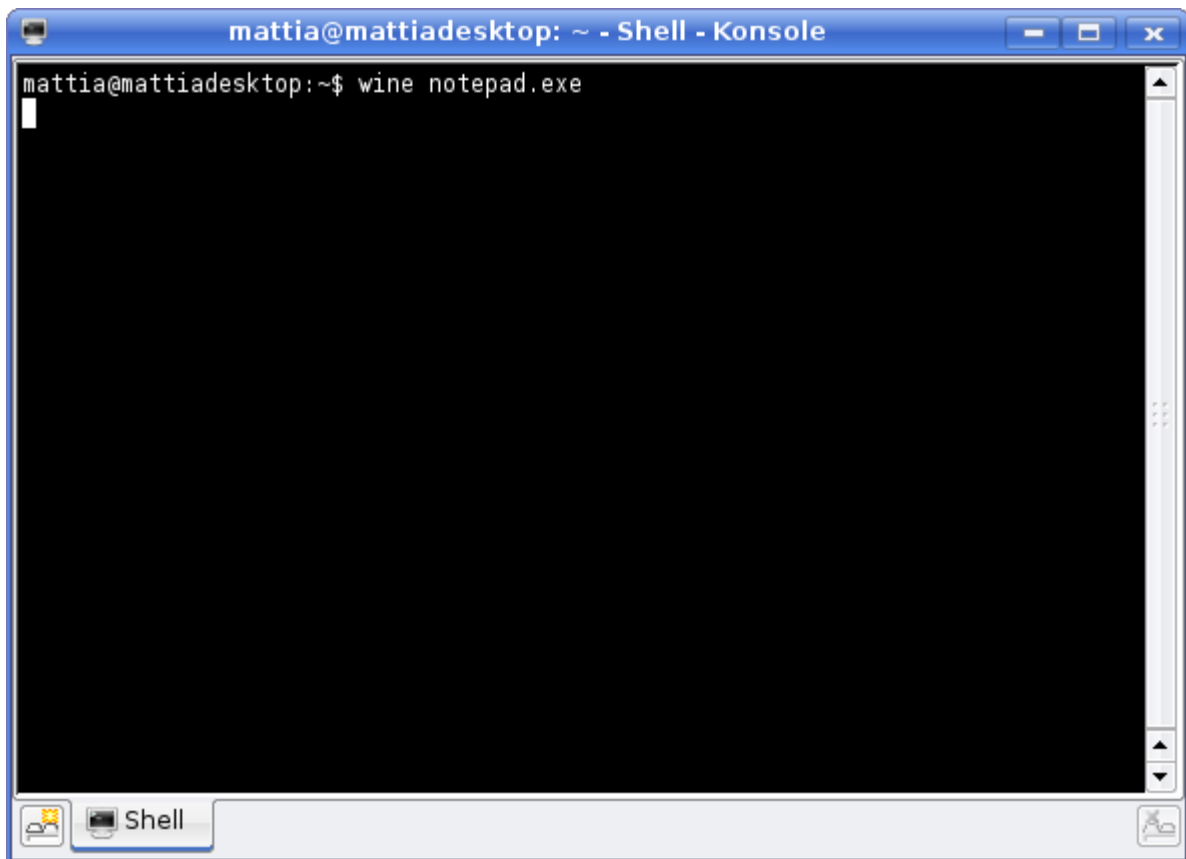


e una volta completato nel menù comparirà una nuova voce “Oggetti smarriti” e sotto di esso si troverà il vostro Wine.



se non riuscite a scaricarlo controllate i vostri repository altrimenti potete scrivere su google “Download wine” oppure scaricarlo direttamente da qui: <http://www.winehq.org/download/>.

Per installare un applicazione Windows bisogna scaricare il programma Windows a cui siamo interessati e salvarlo in `/home/.wine/drive_c/windows` aprire la finestra di shell e digitare la seguente riga: “wine nomeprogramma.exe”



Per avviare un programma installato con wine basta semplicemente avviare la shell e digitare la seguente riga di codice: “wine nomeprogramma.exe”.

